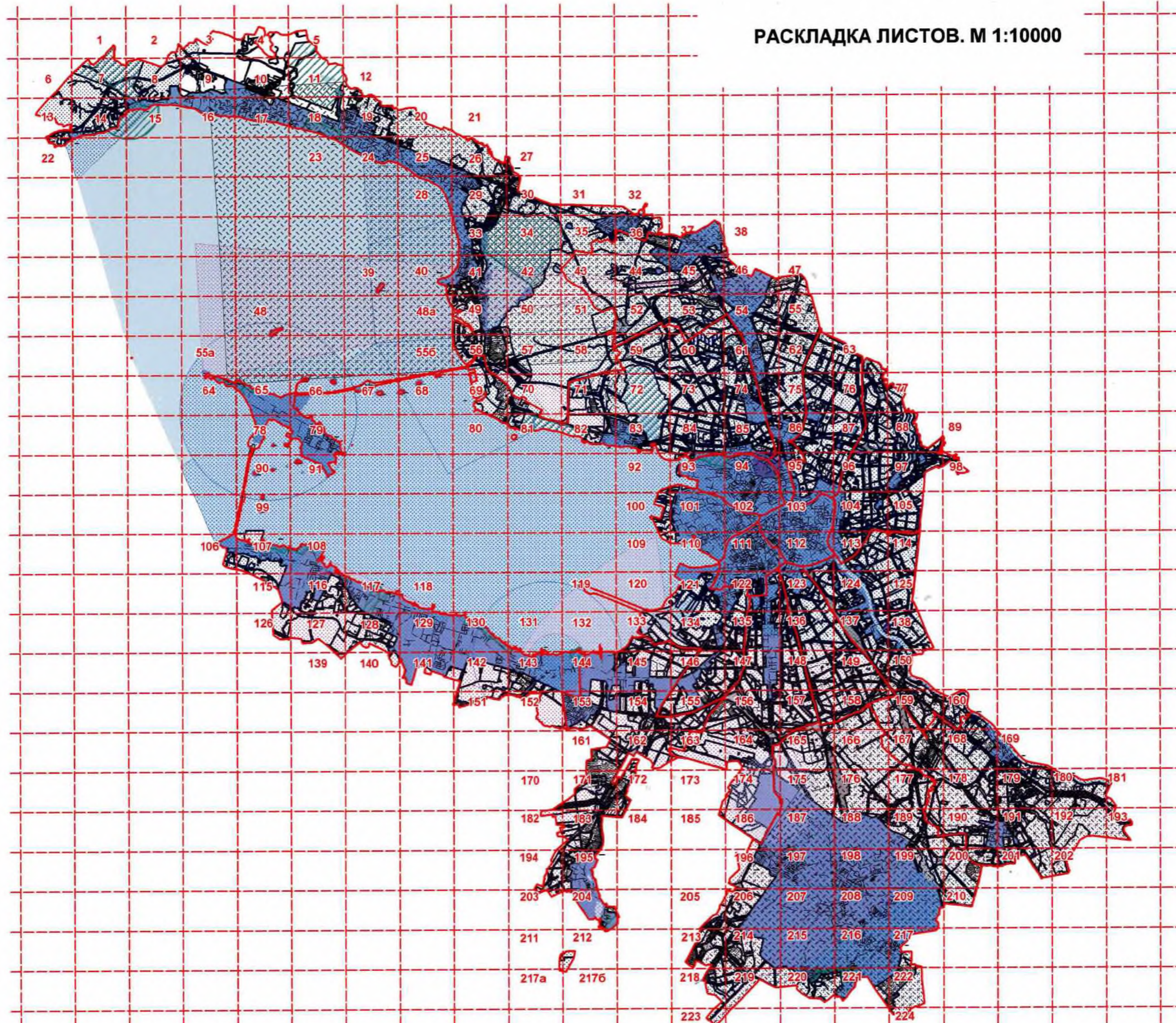


**Карта градостроительного зонирования Санкт-Петербурга. Границы действия предельных параметров разрешенного строительства, реконструкции объектов капитального строительства в части максимальной высоты зданий, строений и сооружений, за исключением максимальной высоты зданий, строений и сооружений, в границах объединенных зон охраны объектов культурного наследия, расположенных на территории Санкт-Петербурга**

**МАСШТАБ 1:10000**



РАСКЛАДКА ЛИСТОВ. М 1:10000





## УСЛОВНЫЕ ОБОЗНАЧЕНИЯ



территория объединённых зон охраны объектов культурного наследия, расположенных на территории Санкт-Петербурга, объектов культурного наследия, включенных в единый государственный реестр объектов культурного наследия (памятников истории и культуры) народов Российской Федерации и выявленных объектов культурного наследия, в границах которых максимальная высота зданий, строений и сооружений устанавливается Приложением №2 к Режимам использования земель в границах объединённых зон охраны объектов культурного наследия, расположенных на территории Санкт-Петербурга и градостроительными регламентами в границах данных зон



особо охраняемые природные территории (ООПТ), в границах которых максимальная высота зданий, строений и сооружений устанавливается Режимом использования земель в границах ООПТ



территория особых экономических зон



границы действия предельных параметров разрешенного строительства, реконструкции объектов капитального строительства в части максимальной высоты зданий, строений и сооружений

### **ФОРМЫ ЗНАЧЕНИЙ ПРЕДЕЛЬНЫХ ПАРАМЕТРОВ РАЗРЕШЕННОГО СТРОИТЕЛЬСТВА, РЕКОНСТРУКЦИИ ОБЪЕКТОВ КАПИТАЛЬНОГО СТРОИТЕЛЬСТВА В ЧАСТИ МАКСИМАЛЬНОЙ ВЫСОТЫ ЗДАНИЙ, СТРОЕНИЙ И СООРУЖЕНИЙ**

**«А»** - максимальная высота зданий, строений и сооружений, расположенных по фронту застройки и в глубине квартала, в метрах по вертикали относительно дневной поверхности земли до наивысшей отметки конструктивного элемента здания, строения, сооружения (парапета плоской кровли, карниза, конька или фронтона скатной крыши, купола, башни, шпиля), включая инженерное оборудование, выполненное в капитальных конструкциях (вентиляционные шахты (камеры), дымовые трубы, машинные помещения лифтов, крышные котельные), а также выходы на кровлю.

#### **«А/А1»**

**А** - максимальная высота зданий, строений и сооружений, расположенных по фронту застройки и в глубине квартала, в метрах по вертикали относительно дневной поверхности земли до наивысшей отметки конструктивного элемента здания, строения, сооружения (парапета плоской кровли, карниза, конька или фронтона скатной крыши, купола, башни, шпиля), включая инженерное оборудование, выполненное в капитальных конструкциях (вентиляционные шахты (камеры), дымовые трубы, машинные помещения лифтов, крышные котельные), а также выходы на кровлю.

**А1** - максимальная высота зданий, строений и сооружений, расположенных по фронту застройки и в глубине квартала, в метрах по вертикали относительно дневной поверхности земли до наивысшей отметки конструктивного элемента здания, строения, сооружения для размещения инженерного оборудования, выполненного в капитальных конструкциях (вентиляционные шахты (камеры), дымовые трубы, машинные помещения лифтов, крышные котельные), а также выходов на кровлю.

#### **«Б/Б1/В»**

**Б** - максимальная высота зданий, строений и сооружений, расположенных по фронту застройки и в глубине квартала, в метрах по вертикали относительно дневной поверхности земли до наивысшей отметки конструктивного элемента здания, строения, сооружения (парапета плоской кровли, карниза, конька или фронтона скатной крыши, купола, башни, шпиля), включая инженерное оборудование, выполненное в капитальных конструкциях (вентиляционные шахты (камеры), дымовые трубы, машинные помещения лифтов, крышные котельные), а также выходы на кровлю, отклонение от которой допускается при наличии условий, установленных частью 1 статьи 40 Градостроительного кодекса Российской Федерации.

**Б1** - максимальная высота зданий, строений и сооружений, расположенных по фронту застройки и в глубине квартала, в метрах по вертикали относительно дневной поверхности земли до наивысшей отметки конструктивного элемента здания, строения, сооружения для размещения инженерного оборудования, выполненного в капитальных конструкциях (вентиляционные шахты (камеры), дымовые трубы, машинные помещения лифтов, крышные котельные), а также выходов на кровлю.

**В** - максимальная высота зданий, строений и сооружений, расположенных по фронту застройки и в глубине квартала, в метрах по вертикали относительно дневной поверхности земли до наивысшей отметки конструктивного элемента здания, строения, сооружения (парапета плоской кровли, карниза, конька или фронтона скатной крыши, купола, башни, шпиля), включая инженерное оборудование, выполненное в капитальных конструкциях (вентиляционные шахты (камеры), дымовые трубы, машинные помещения лифтов, крышные котельные), выходы на кровлю, отклонение до которой допускается при наличии условий, установленных частью 1 статьи 40 Градостроительного кодекса Российской Федерации.



**ЗОНЫ С ОСОБЫМИ УСЛОВИЯМИ ИСПОЛЬЗОВАНИЯ ТЕРРИТОРИИ И ИНЫЕ ЗОНЫ, УСТАНОВЛЕННЫЕ В СООТВЕТСТВИИ С ЗАКОНОДАТЕЛЬСТВОМ РОССИЙСКОЙ ФЕДЕРАЦИИ, В ГРАНИЦАХ КОТОРЫХ УСТАНОВЛЕНА ОГРАНИЧЕНИЯ ИСПОЛЬЗОВАНИЯ ЗЕМЕЛЬНЫХ УЧАСТКОВ И ОБЪЕКТОВ КАПИТАЛЬНОГО СТРОИТЕЛЬСТВА В ЧАСТИ МАКСИМАЛЬНОЙ ВЫСОТЫ ЗДАНИЙ, СТРОЕНИЙ И СООРУЖЕНИЙ**



- полосы воздушных подходов аэродромов: Санкт-Петербург (Пулково), Левашово, Горская, Пушкин



- территория защитной зоны Главной (Пулковской) астрономической обсерватории Российской академии наук



- граница зоны ограничения строительства по высоте от аэродромов Левашово и Пушкин

**ТЕРРИТОРИИ, ИМЕЮЩИЕ ОГРАНИЧЕНИЯ ПО ВЫСОТЕ В СООТВЕТСТВИИ С ФЕДЕРАЛЬНЫМ ЗАКОНОДАТЕЛЬСТВОМ**



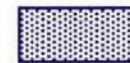
- территории зон ограничений от передающих радиотехнических объектов (установленные)



- территории зон ограничений от передающих радиотехнических объектов (иные)



- территории ограничений высоты застройки от вертолётных площадок



- районы аэродромов/вертодромов



- акватории



- здания, строения и сооружения



- основные линейные объекты



- границы районов Санкт-Петербурга